

s

títol	El naixement de Venus
autor	Alessandro da Mariano di Vanni di Amedeo Filipepi (Sandro Botticelli)
cronologia	1484–1486
situació	Galeria dels Uffizzi (Florència)
tècnica	trepmp
suport	llenç
mesures	174 x 279 cm.

ANALISI FORMAL

Composició

En aquest quadre la composició es podria esquematitzar en la geometria del triangle, i en el desplaçament cap a la dreta que provoca la direcció del vent. La centralitat asimètrica de Venus es compensa amb els grups de Zèfir i l'Hora.

Es tracta d'una al·legoria que representa l'amor cristià i pagà en la persona de la Venus. El quadre narra com Venus va néixer de la mar, arribant a la superfície sobre una petxina, que el vent i una pluja de flors empeny cap a la costa.

A la dreta de la composició es troba representada la Terra o la Primavera amb una manta per cobrir la Venus que està totalment despullada i que es tapa el sexe amb els seus cabells.

A l'esquerra de la Venus apareixen Zèfir, al·legoria del vent, entrellaçat amb Cloris deessa dels boscos i de les flors, per la qual cosa els observem envoltats de flors que semblen sorgir d'ella i caurà a la mar o estar flotant permanentment al seu voltant.

Espai



BOTTICELLI
Venus from the Birth of Venus

No hi ha un focus de llum concret, però sí que podem rallar d'un cert joc amb els clars i foscos que dota les formes de volum i d'una suau llum daurada que banya tots els personatges, intensificant la bellesa ideal de tota la composició.

Profunditat

L'autor ens intenta suggerir una certa profunditat, però es tracta d'un simple intent de perspectiva intuïda, en la les diagonals no ens duen a cap punt de fuga concret.

Predomini del dibuix i la línia

El que més predomina en aquest autor es la manera de pintar les dones, per les seves línies ondulants, arrodonides i corbes, que donen lloc a una dona molt femenina.

Predomini del color i la taca

Botticelli ha emprat colors suaus, rosats i blau cels. Aquests son molt agradables i, juntament amb el dibuix i la disposició dels elements aconseguen transmetre una agradable sensació d'harmonia.

Volum

Hi ha un volum en les figures de la Venus, en la manta que l'intenta tapar i en la resta de personatges de la composició també en la petxina en que esta la Venus.

Tema

El tema es mitològic, ja explicat en la identificació.

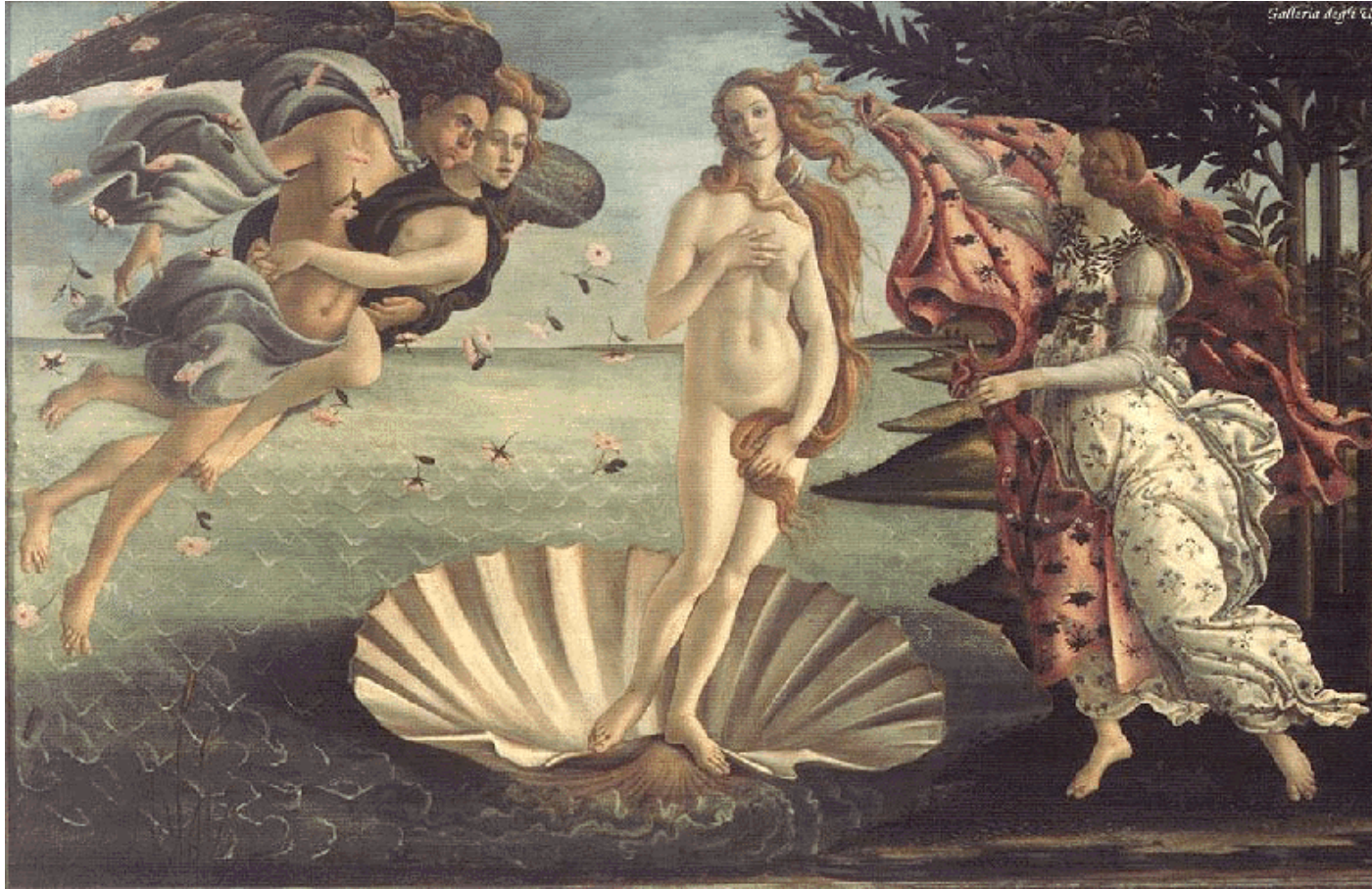
IDENTIFICACIÓ I CLASSIFICACIÓ

Hesíode explica que Afrodita (la Venus romana) va néixer de la fecundació del mar produïda pel semen d'Urà, caigut en forma de pluja de roses. Acabada de néixer, la deessa va arribar a les costes de Xipre damunt d'una petxina, portada pel vent suau i càlid de l'oest (Zèfir), acompanyat per la nimfa Cloris, que fa verdejar la terra. Venus és rebuda a la costa per la nimfa Hora, que amb un mantell cobreix la seva nuesa. Venus és la deessa de l'amor i l'ideal de la bellesa femenina.

Botticelli va rebre l'encàrrec del seu mecenes, Lorenzo di Pierfrancesco de Mèdici, cosí de Llorenç el Magnífic. El quadre decoraria les estances de la vil·la de Castello, a prop de Florència. El quadre simbolitza l'ideal de la bellesa femenina del Renaixement i la passió dels humanistes pel món antic i la seva mitologia.

S'observa clarament un ressorgiment de l'interès pel cos femení provenent de l'època clàssica. El cos nu ja no indica pecat, el cos nu, tant de l'home com de la dona, és una cosa naturalment bella. El cos fa part de l'home, un home que val per si mateix i en el que es té confiança.

Alguns autors consideren que Botticelli va pintar en el rostre de la deessa Venus el de la seva estimada Simonetta Vespucci.



AQUESTES SON DUES IMATGES DE SARDO BOTTICELLI.